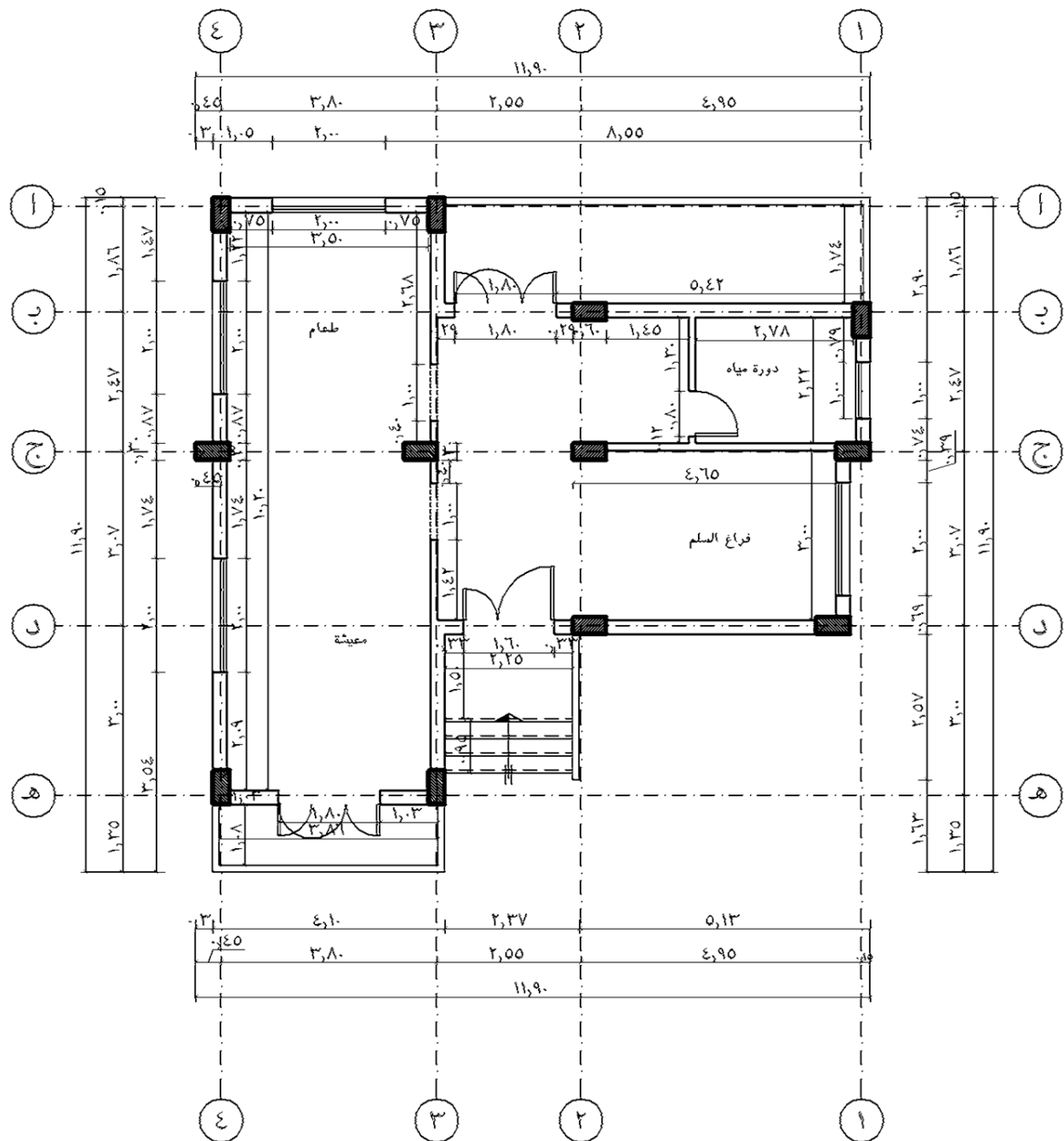


## تمرين ٤

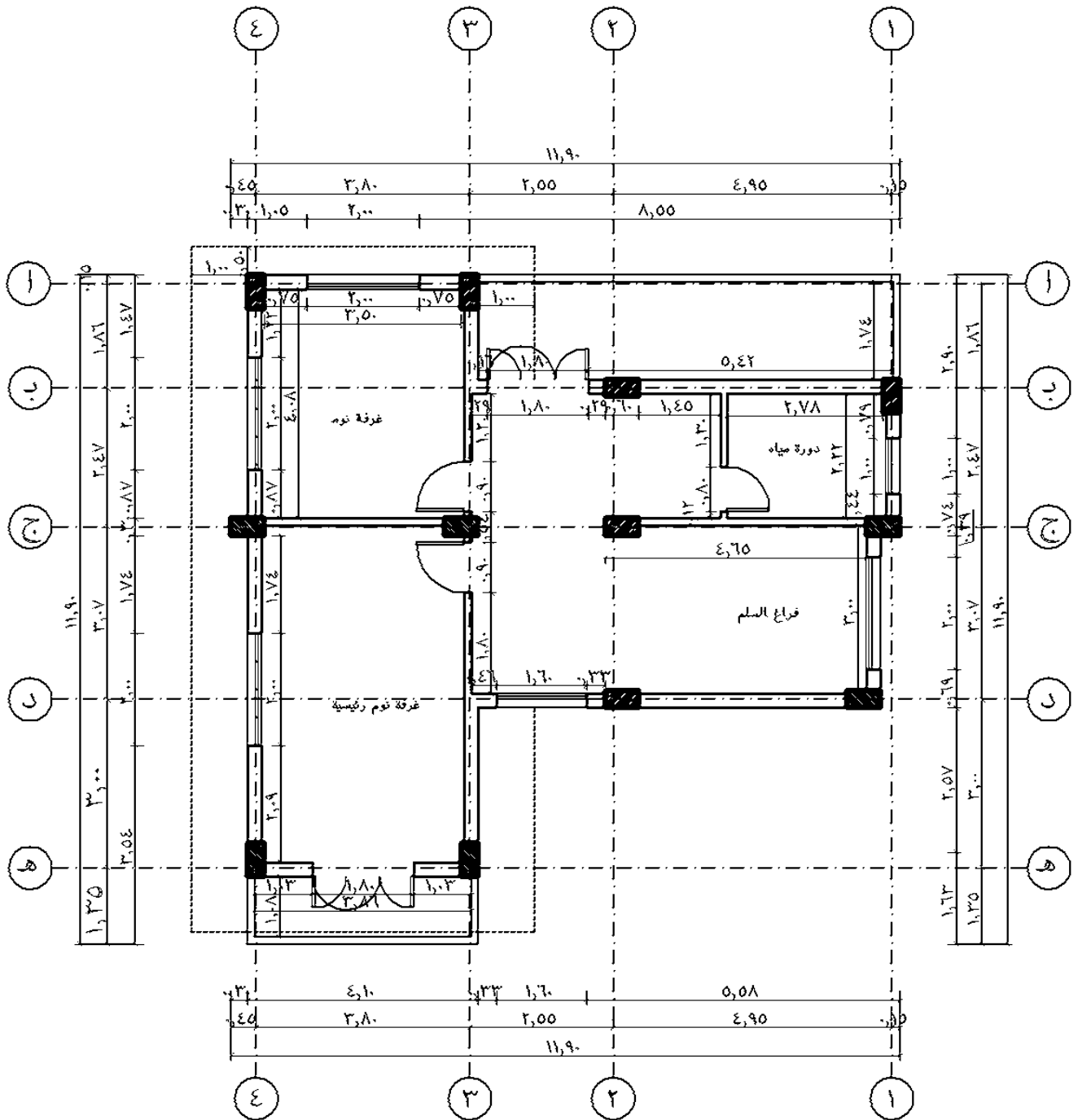
### المساقط الأفقية

أمامك المسقط الافقي للدور الارضي والاول (المتكرر) لمبنى سكني والمطلوب:

- ١- رسم المسقط الافقي لكلا الدورين بمقياس رسم ١-٥٠.
- ٢- تصميم السلم ورسمه داخل الفراغ المخصص في المسقط الافقي اذا علمت ان ارتفاع الدور ٣م اجمالي مع مراعاة كتابة خطوات تصميم السلم في اللوحة.



المسقط الأفقى للدور الأرضى



المسقط الأفقي للدور المتكرر